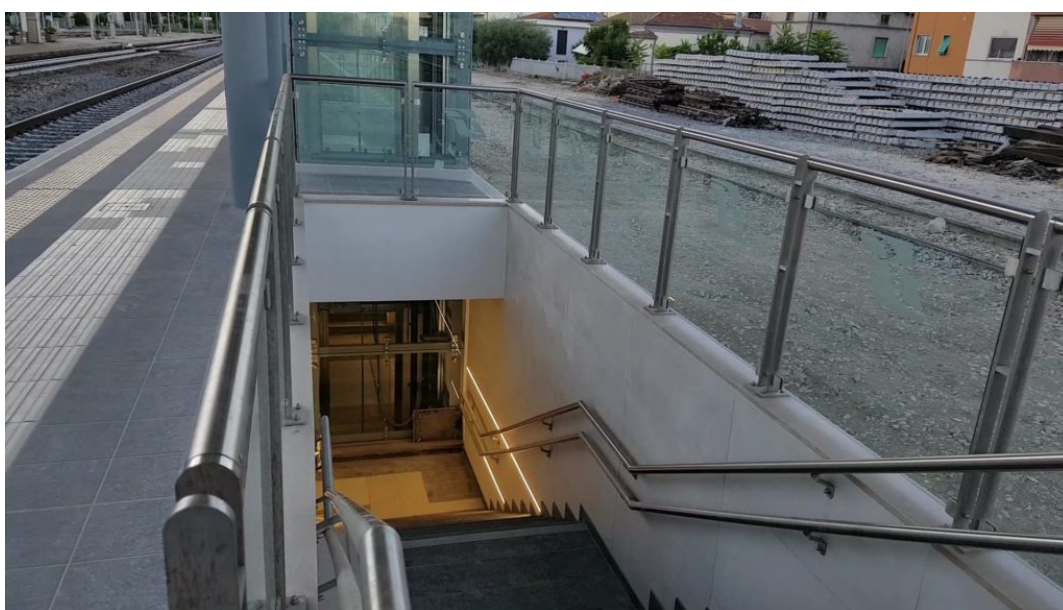
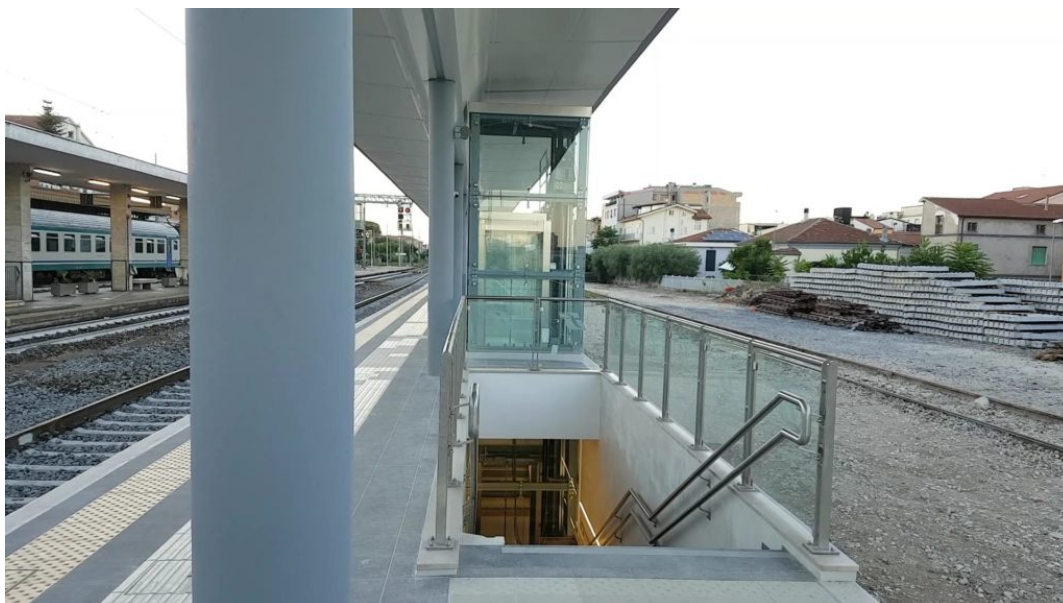


## Giulianova. Lavori fondamentali per il rilancio della Stazione Ferroviaria, dal quarto binario agli ascensori. Il Sindaco Costantini ringrazia i vertici di Ferrovie dello Stato.



Lavori di ammodernamento effettuati da Ferrovie dello Stato stanno interessando, in questi mesi, lo scalo ferroviario di Giulianova. Si tratta della realizzazione di un quarto binario che ospiterà il transito dei treni ad alta percorrenza, come Intercity e Freccia Bianca, e di nuove ed esteticamente più moderne pensiline, l'istallazione di un altro ascensore di collegamento tra i binari e la sostituzione del vecchio impianto di illuminazione con quello a led, nonché il rifacimento del sottopasso ferroviario.

“Un doveroso ringraziamento ai vertici di Ferrovie dello Stesso con i quali, grazie all'impegno e alla costanza dell'Assessore Di Candido, abbiamo instaurato rapporti di mediazione ed attiva collaborazione - dichiara il Sindaco Jwan Costantini - auspichiamo che, al più presto, il binario, già funzionante, venga inaugurato ufficialmente insieme ai due ascensori, che finalmente renderanno la nostra stazione non solo ancora più accessibile ai diversamente abili ma a tutti i passeggeri, i quali non

saranno più costretti a portare a mano i bagagli da un binario all'altro. Il nostro scalo ferroviario si sta preparando a diventare non solo il più importante della provincia di Teramo ma, per la modernità dei servizi ed il restyling in atto, tra i più funzionali d'Abruzzo".

"In questi giorni gli operatori della Rete Ferrovia Italiana stanno portando avanti anche una serie di operazioni di controllo su tutti i sottopassi ferroviari del territorio giuliese - dichiara l'Assessore alla Manutenzione Giampiero Di Candido - ringraziamo Ferrovie anche per lo svolgimento di queste attività, assolutamente necessarie per verificare e preservare la sicurezza delle strutture".