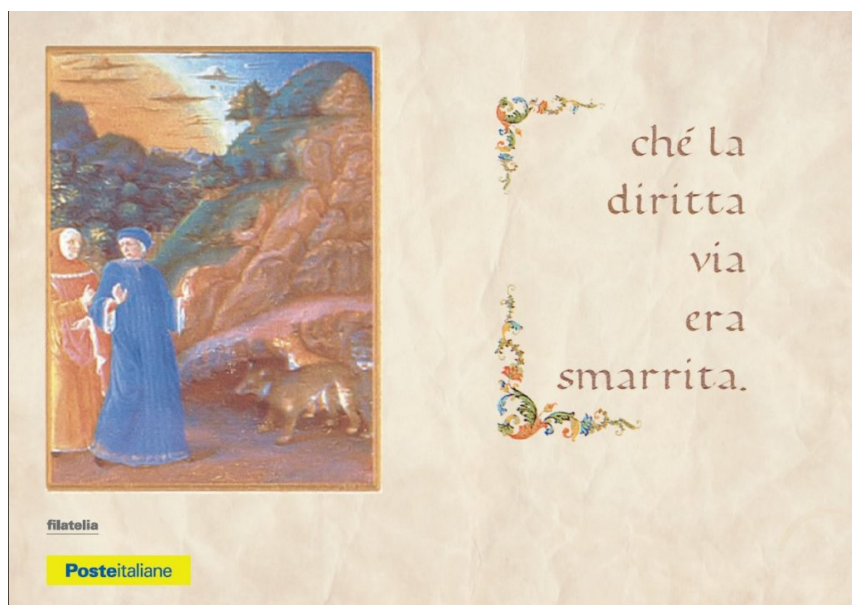


POSTE ITALIANE: UNA CARTOLINA FILATELICA PER I 700 ANNI DALLA MORTE DI DANTE ALIGHIERI



Disponibile negli uffici postali di Teramo Centro (via Paladini), Giulianova (via Gramsci) e Roseto (via Puglie)

Teramo, 22 marzo 2021 - Anche nel Teramano Poste Italiane celebra il **Dantedì**, la Giornata nazionale dedicata a Dante Alighieri, che gli studiosi riconoscono come inizio del viaggio nell'aldilà della Divina Commedia.

Quest'anno, nell'ambito delle iniziative per i settecento anni dalla scomparsa del Sommo Poeta, Poste Italiane ha realizzato una cartolina filatelica che nel Teramano sarà disponibile da giovedì 25 marzo negli uffici postali di **Teramo Centro** (via Paladini), **Giulianova** (via Gramsci) e **Roseto** (via Puglie).

Un'occasione unica per ogni collezionista o per chi, semplicemente, desidera ricordare in modo originale la ricorrenza e il genio di Dante, padre della lingua italiana e uno dei più importanti simboli dell'Italia nel mondo.

Tra le altre iniziative per celebrare l'importante anniversario, Poste Italiane ha selezionato 70 Piccoli Comuni - tra quanti avevano richiesto un sostegno - che a diverso titolo sono collegati alle vicende artistiche e alla vita di Dante Alighieri. In particolare, in **Abruzzo** l'Azienda ha sostenuto i comuni di Montedodorisio e Civitella Messer Raimondo, in provincia di Chieti.

La partecipazione di Poste Italiane alle iniziative per l'anniversario della scomparsa dell'Alighieri è parte del programma presentato in occasione del secondo incontro con i Sindaci d'Italia, nel corso del quale l'amministratore delegato **Matteo Del Fante** aveva **preannunciato le nuove iniziative dedicate alle realtà locali con meno di 5.000 abitanti** per rinnovare il dialogo diretto e permanente sulle esigenze specifiche del territorio.

Inoltre, lo scorso anno Poste Italiane ha realizzato un **folder filatelico con undici francobolli su Dante** e sulle località italiane i cui dialetti sono stati citati nell'opera "De Vulgari Eloquentia", come un percorso della lingua volgare parlata all'epoca in Italia, e all'interno è stata riprodotta una cartina della penisola italiana dell'epoca "Claudius Ptolemaeus Cosmographia".